

# Spindel

## Linearpositioniereinheit

Kombinierbar mit  
Schrittmotoren

### Serie M1,2 x 0,25 x L1

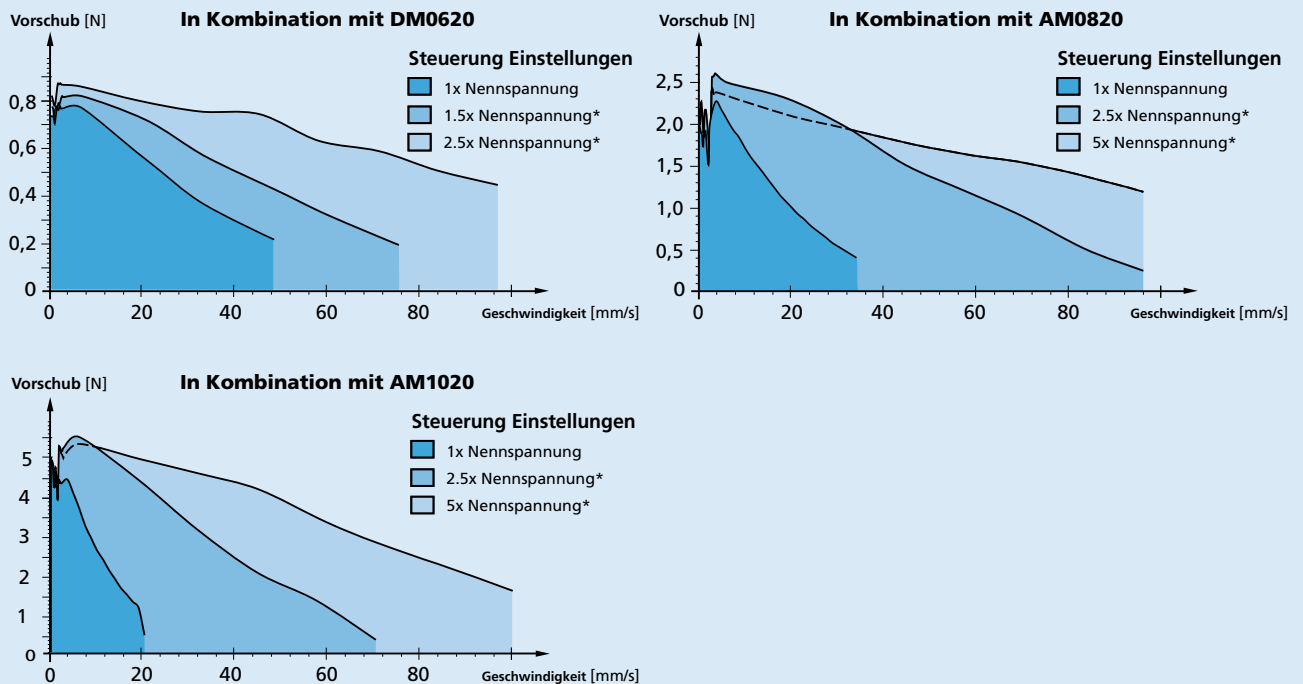
Bestellinformation	L1 (mm) =	7.5	15	Kundenspezifisch
Bestellnummer (ohne Lagerbund)		M1.2x7.5	M1.2x15	M1.2xL1*
Bestellnummer (mit Lagerbund)		-	-	-
Nominaldurchmesser	1,2			mm
Spindelsteigung	0,25			mm
Spindelmaterial	Rostfreier Stahl			

\* Kundenspezifische Länge auf Anfrage

#### Kombinierbar mit Schrittmotoren DM0620, AM0820, AM1020

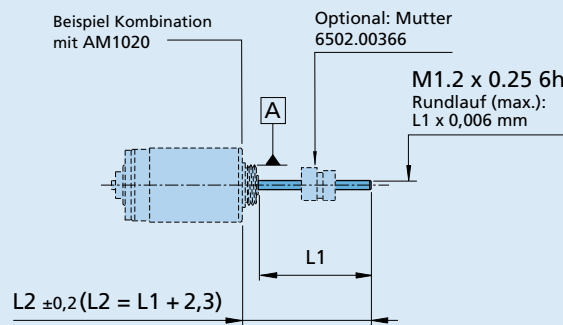
##### Wichtige Hinweise

Die Vorschubangaben der Kurven wurden mit einem Sicherheitsfaktor für den Betrieb des Schrittmotors ausgelegt. Angaben zu einem besseren Verständnis der Kurven siehe „Technische Informationen“.



\* Nominalstrombegrenzung

#### Maßzeichnung




M1,2 x 0,25 x L1

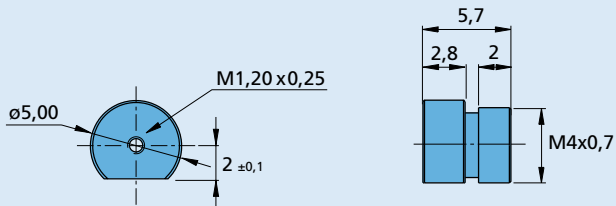
# Spindel

## Mutter und Kugellager Optionen

### Optionen


#### Für M1,2 x 0,25 Spindel

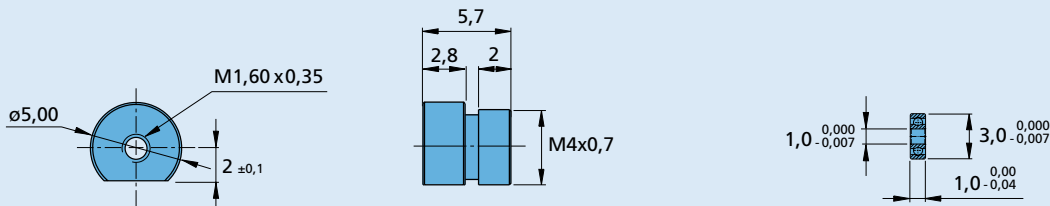
Maßstab 2:1 



Mutter, Bestellnummer 6502.00366, Selbstschmierende synthetische Material.

#### Für M1,6 x 0,35 Spindel


Maßstab 2:1 

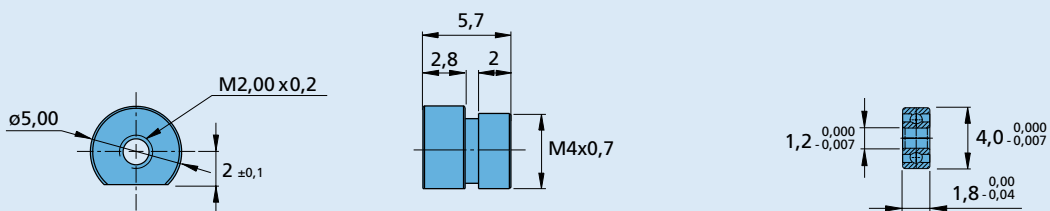


Mutter, Bestellnummer 6502.00370, Selbstschmierende synthetische Material.

Kugellager für Spindel mit Lagerbund, Bestellnummer 6502.00102

#### Für M2,0 x 0,2 Spindel


Maßstab 2:1 

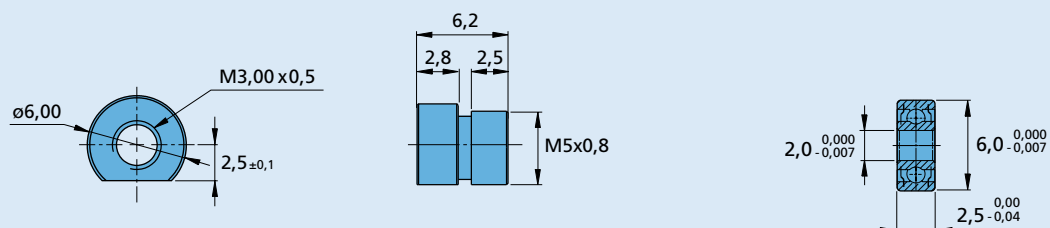


Mutter, Bestellnummer 6502.00337, Selbstschmierende synthetische Material.

Kugellager für Spindel mit Lagerbund, Bestellnummer 6502.00097

#### Für M3,0 x 0,5 Spindel

Maßstab 2:1 



Mutter, Bestellnummer 6502.00323, Selbstschmierende synthetische Material.

Kugellager für Spindel mit Lagerbund, Bestellnummer 6502.00103